

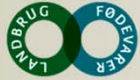
VIDENCENTRET FOR LANDBRUG

Sundhed og dødfødte kalve, Øko kvæg

Camilla Kramer,
Videncentret for
Landbrug, Økologi

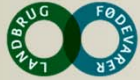
Økologisk
Inspirationsdag,
den 15. november 2011





Mange gode historier...

- En økologisk malkeko lever i gennemsnit 3,5 måneder længere end en konventionel malkeko. Det skyldes både en lavere dødelighed og udskiftningsprocent i de økologiske besætninger
- Frekvens for alle sygdomsbehandlinger i økologiske besætninger 0,68 behandlinger pr. årsko, mens den i konventionelle besætninger er 0,96 behandlinger pr. årsko

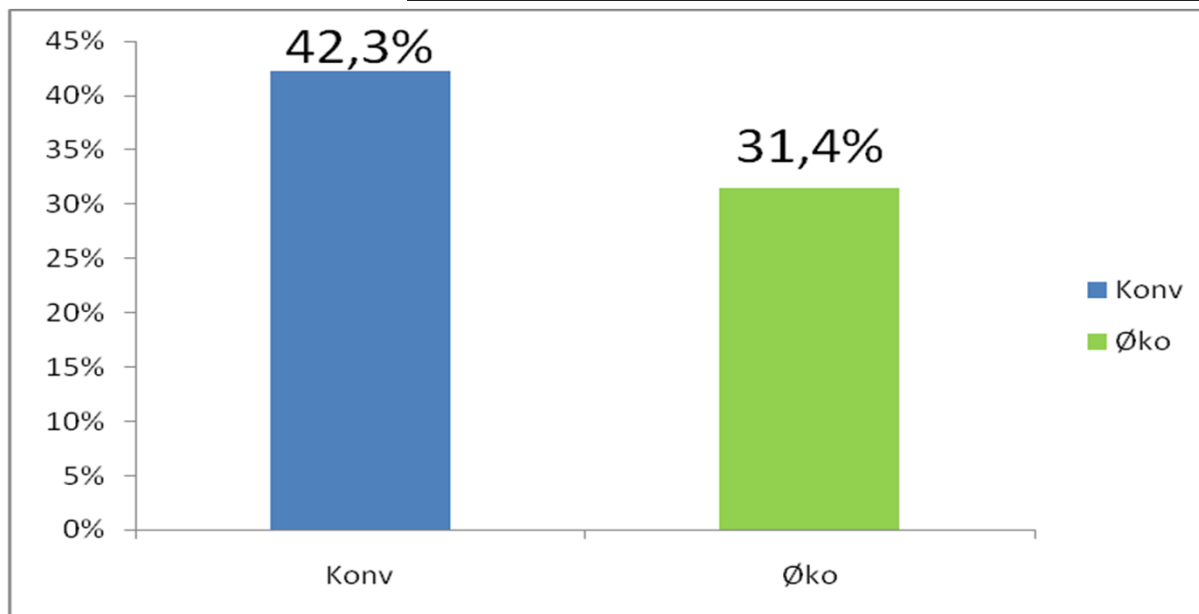


Men der er også nogle problemer...

- Flere dødfødte kalve, men fremgang
- Stadig lidt højere dødelighed hos kalve, selvom der har været fremgang siden kalvekampagne/øget fokus
- Og hvad viser sundhedsstatistikken...
 - Data fra 2008!

Gns. celletal - 2008

	Økologiske besætninger	Konventionelle besætninger
Gennemsnitligt beregnet tankcelletal for 2008	311.000	310.000

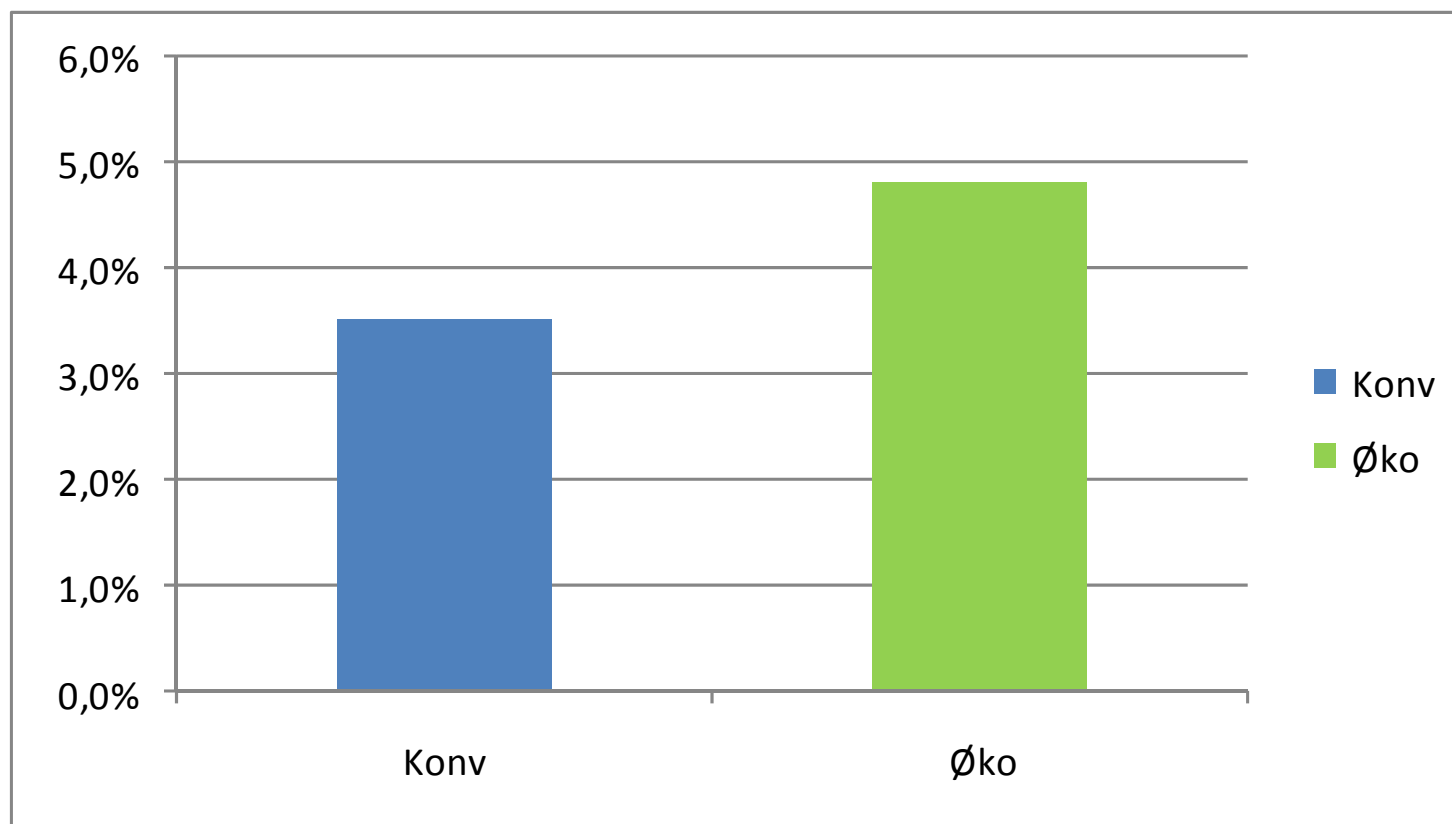


Behandling af yverbetændelse

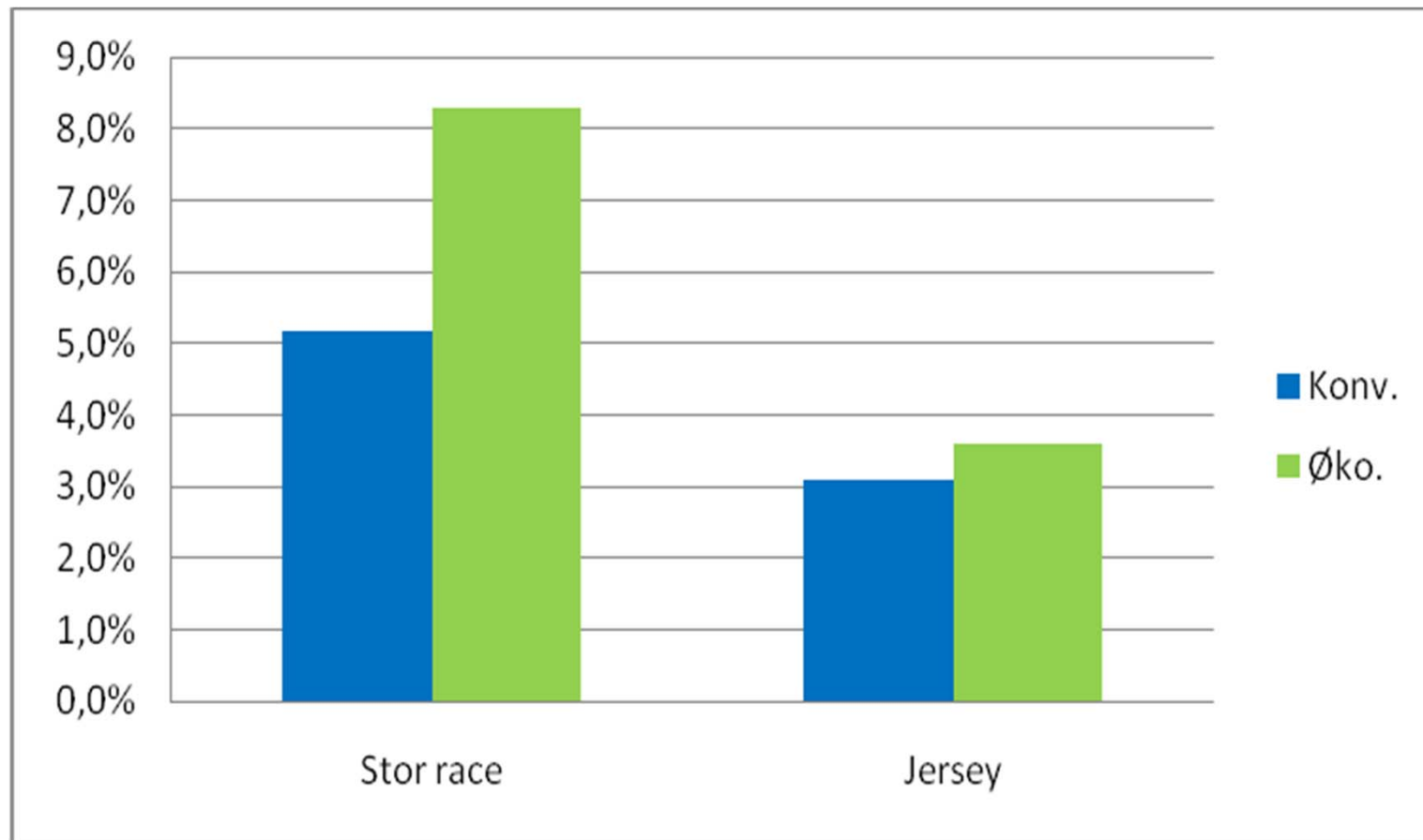
Økologiske køer lever længere

Gennemsnit	Økologiske malkekvægsbesætninger	Konventionelle malkekvægsbesætninger
Alder blandt køer (i mdr.)	52,5	49
Tid som ko / produktiv periode (i mdr.)	24,5	21,9
Alder ved slagtning (mdr.)	64,8	61,6
Alder ved død (mdr.)	62,0	58,4

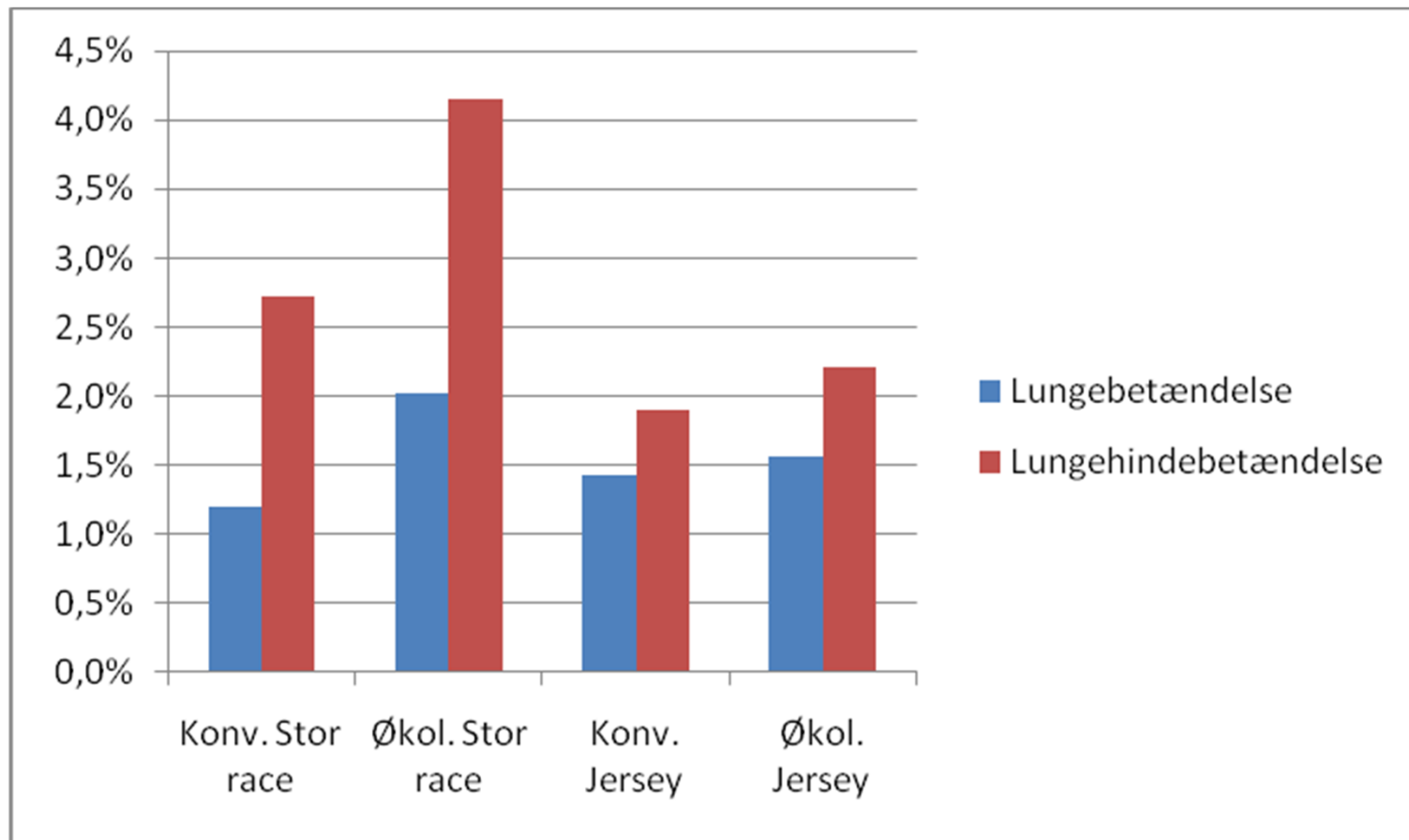
Forekomst af mælkefeber



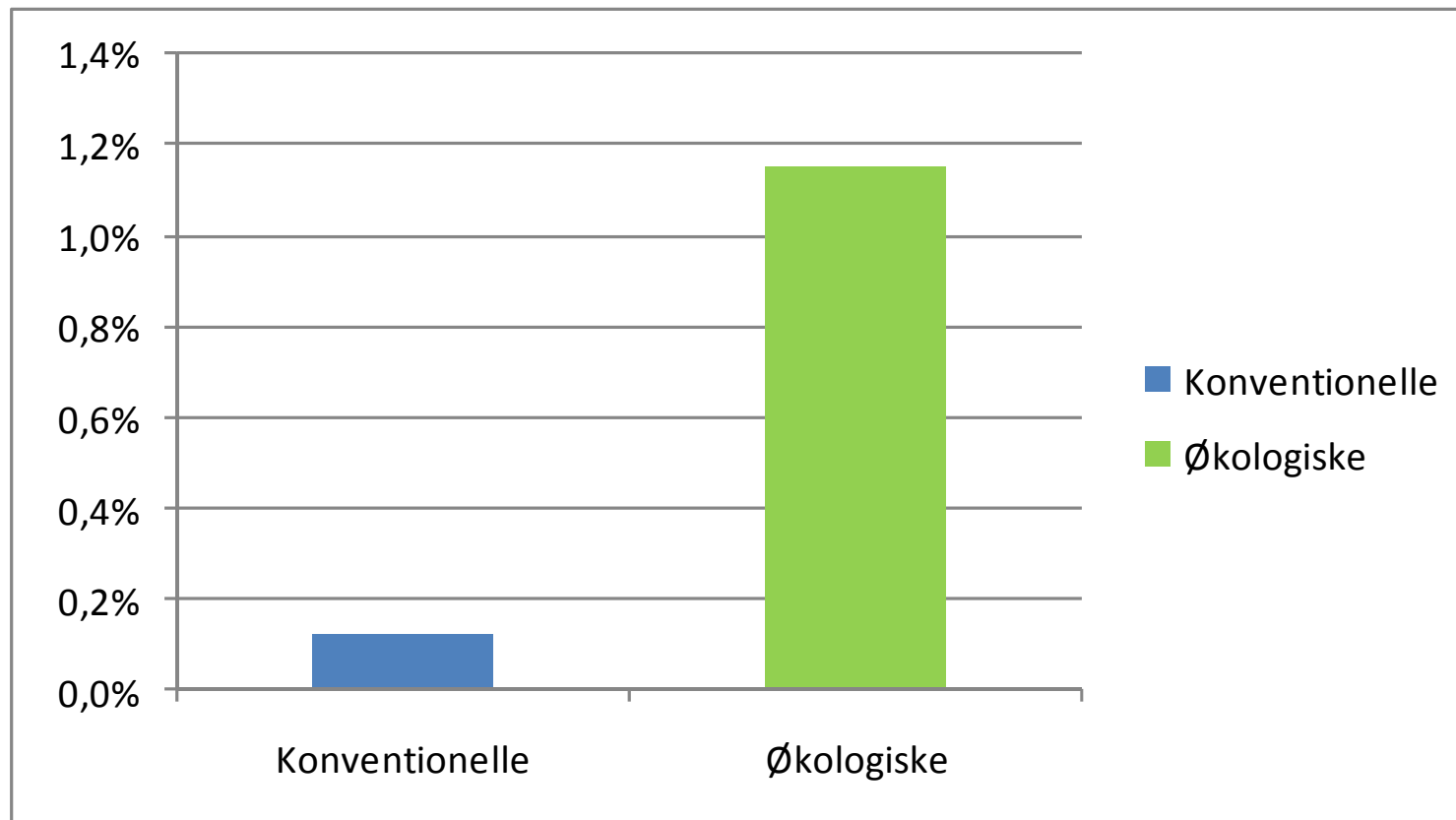
Slagtefund, leverbylder



Slagtefund, luftvejslidelser

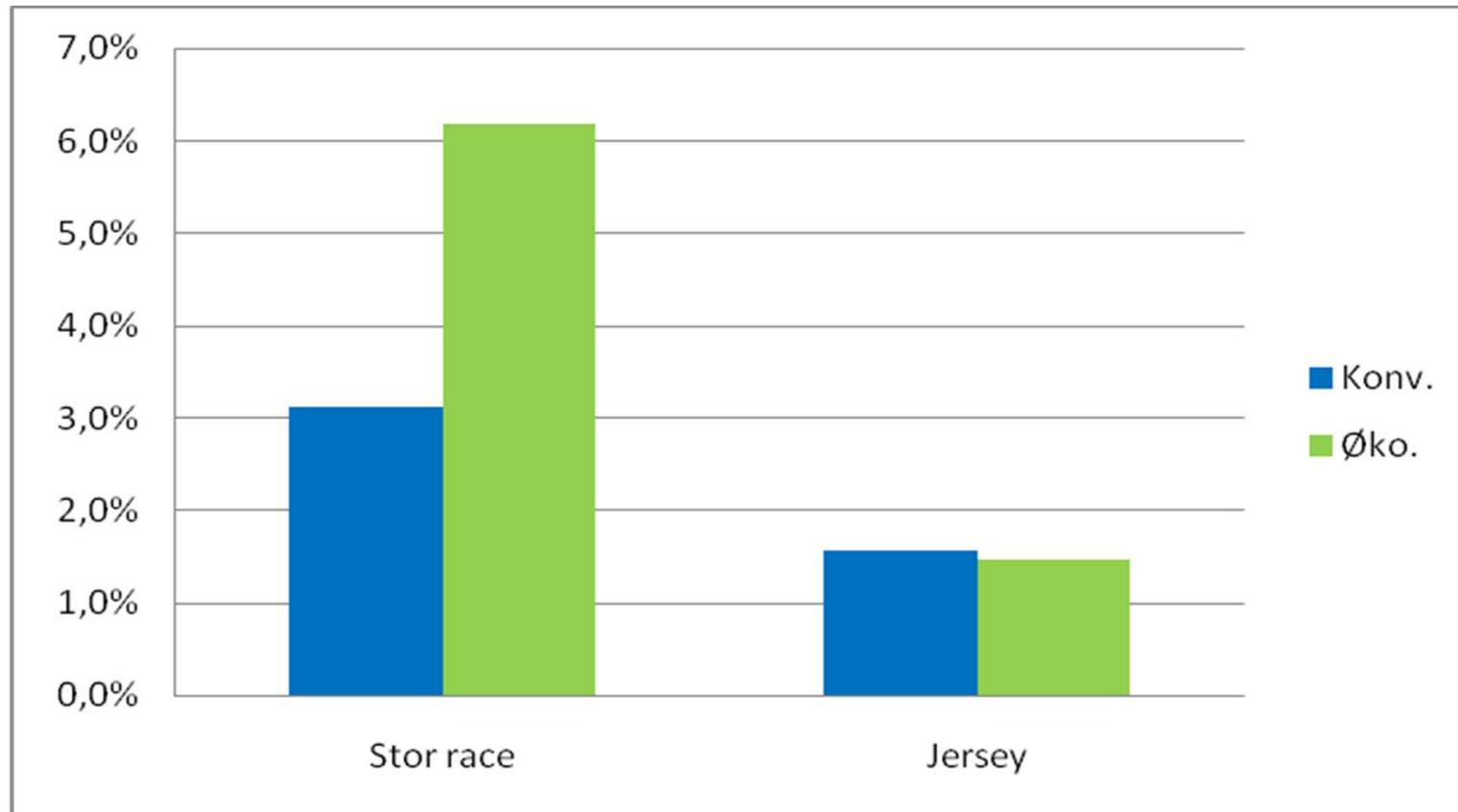


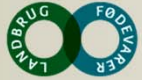
Slagtefund, lungeorm





Færre leverikter hos Jersey





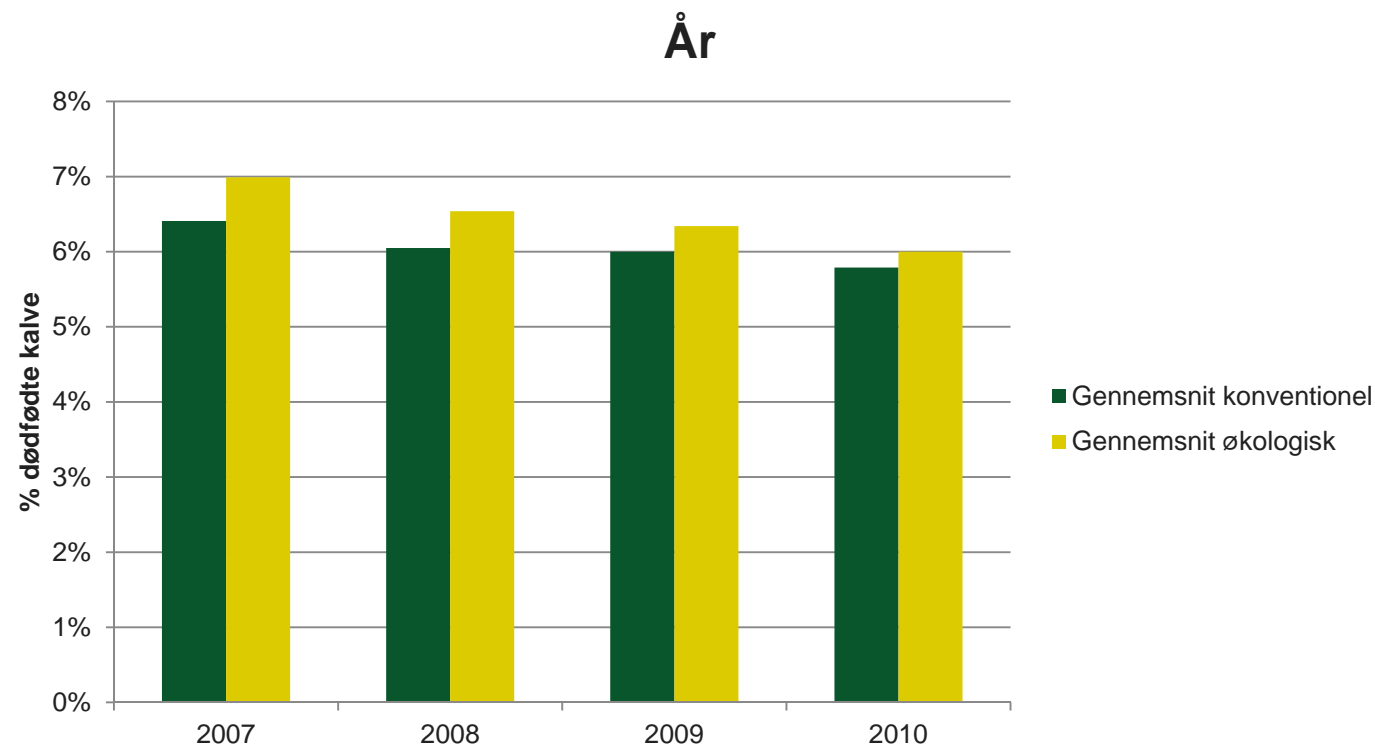
Økologiske malkekøer har

- Flere luftvejslidelser
- Flere leverbylder
- Flere behandlinger for kælvningsfeber
- Flere problemer m. græsmarksparasitter
- Højere dødelighed hos kalve
- Færre reprodielder
- Færre brud/skader
- Færre behandlinger for klov/lemmeproblemer, men fund af klov/lemmeproblemer ved slagting er på samme niveau som hos konv. køer
- Færre fordøjelseslidelser (m. undtagelse af kælvningsfeber)
- Færre behandlinger for yverbetændelse, men samme gns. celletalsniveau som konv. køer

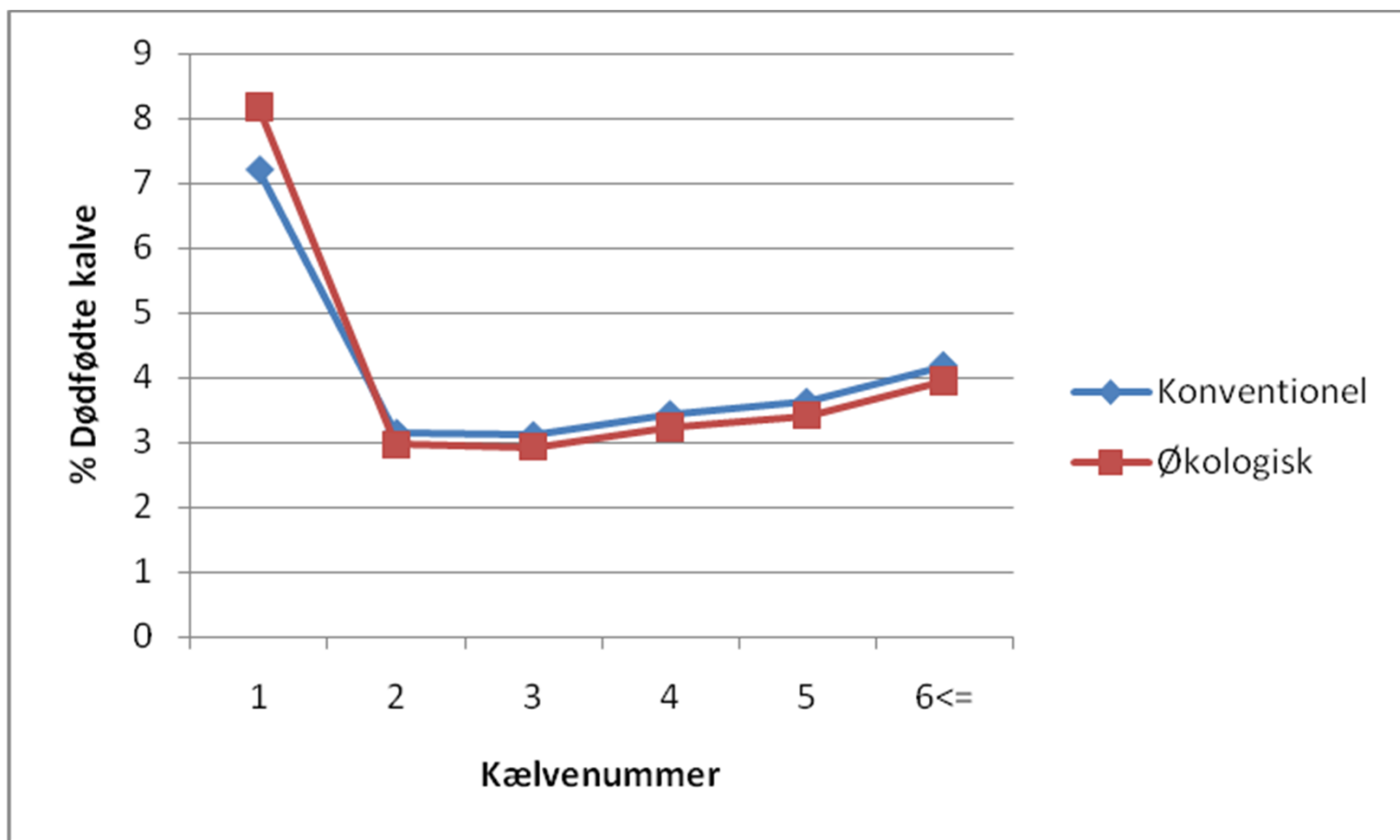


Dødfødte kalve

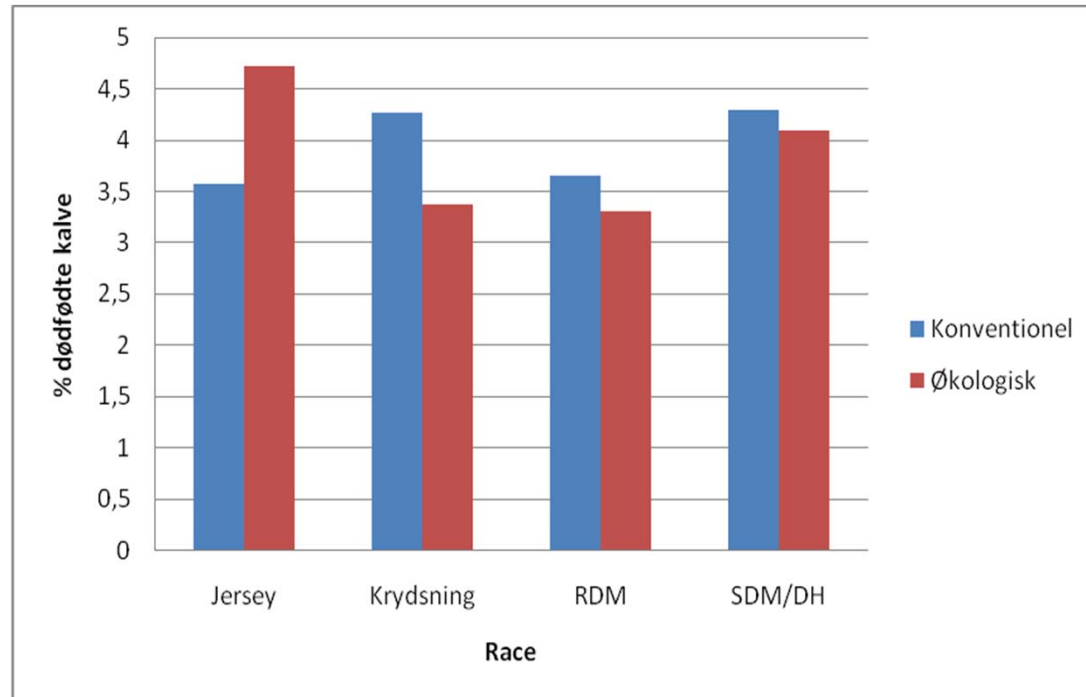
○ Data fra 2010



Kælvenummer - økologi

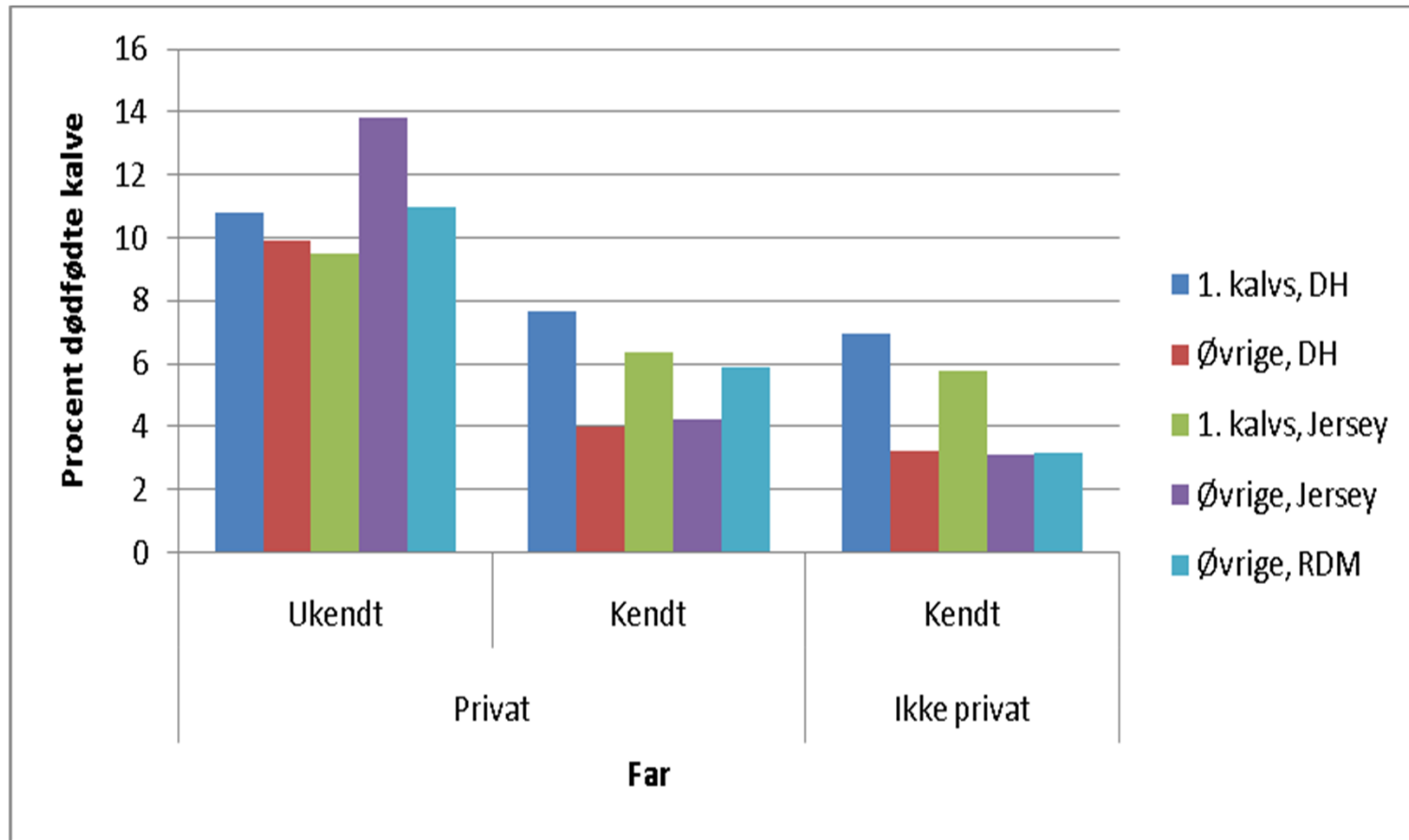


Race

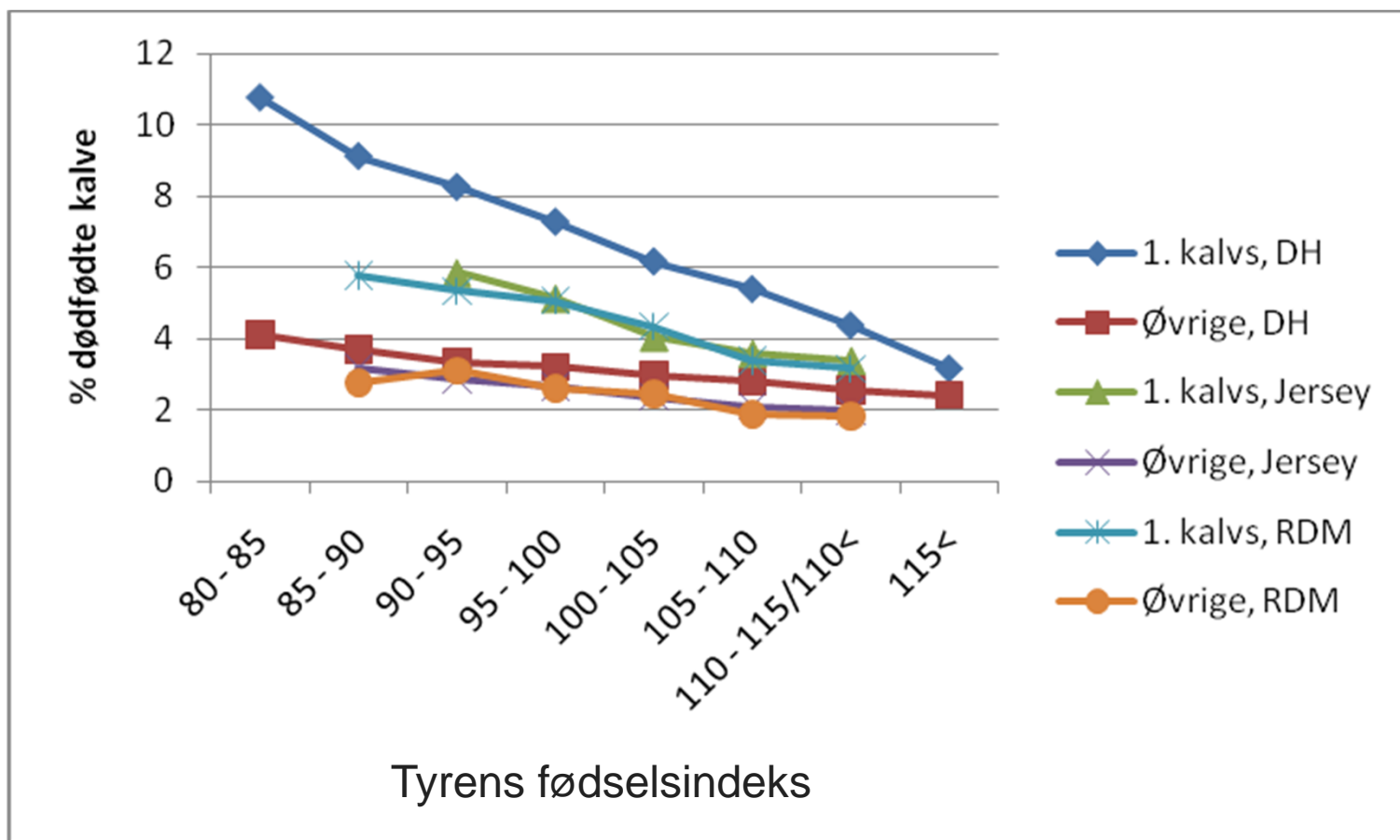


- Specielt Jersey + SDM 1. kalvskøer mange dødfødte kalve på øko besætninger.
- Færre dødfødte øko ved RDM ældre laktation

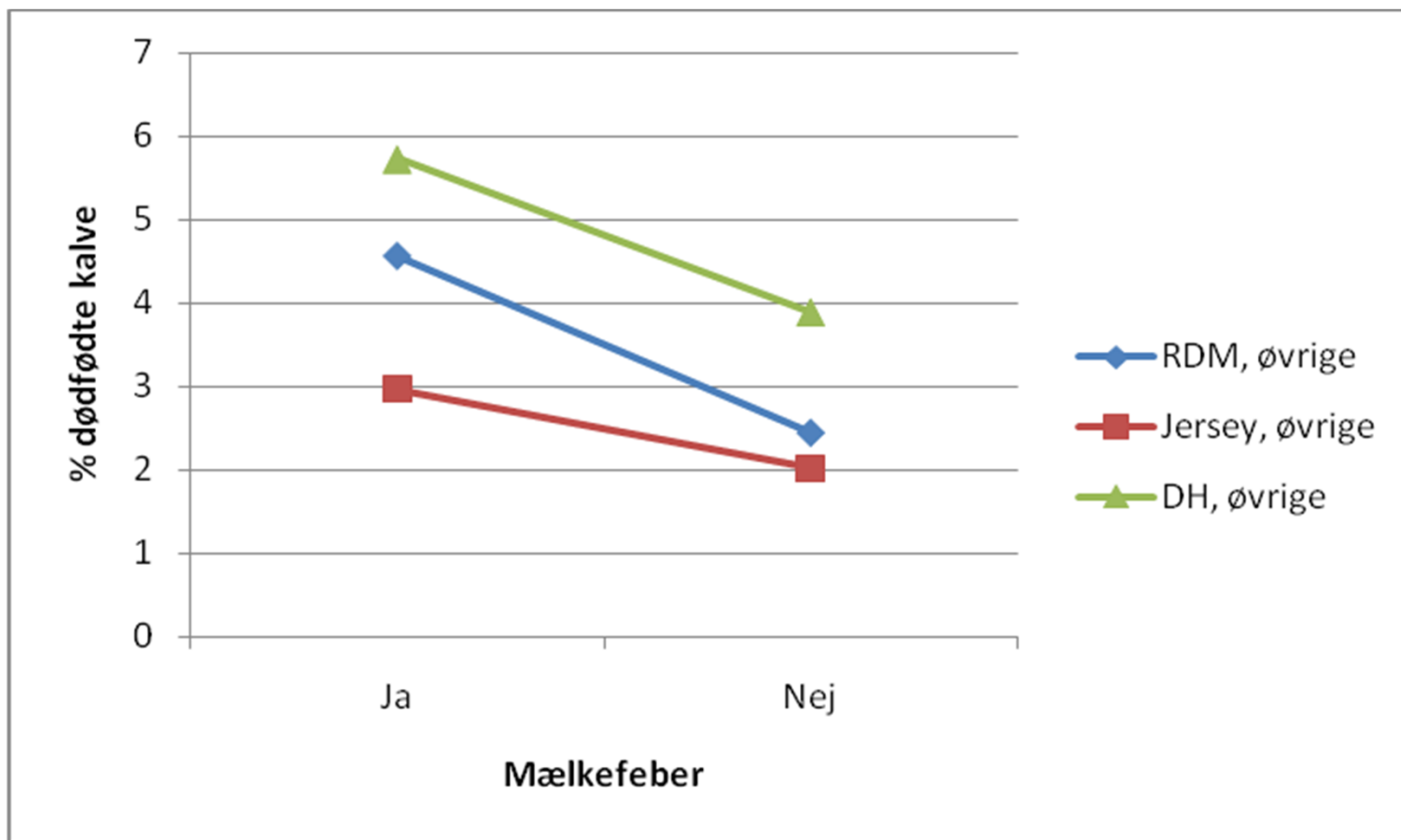
Effekt af tyr



Fødselsindeks



Mælkefeber

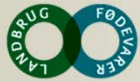




Konsekvenser ved dødfødte kalve:

Økonomisk er det ikke kun den mistede kalv, der skal tænkes på. En ko, som har fået en dødfødt kalv, har også en langt højere risiko for:

- Efterfølgende sygdomme, herunder tilbageholdt efterbyrd og børbetændelse
- Nedsat mælkeydelse
- Dårligere reproduktion med omløbning og øget antal tomdage



Økologer, få øget fokus på

- 1. kalvskøernes
 - Sundhed
 - Huld
 - Opstaldning
- Der søges om midler i 2012 til videre studie



Læs mere:

- www.lr.dk/okokvaeg
- Klik videre under "sundhed"
 - Husk at logge dig ind!

Spørgsmål ??



Det Europæiske Fællesskab ved Den Europæiske Fond for Udvikling af Landdistrikter og Ministeriet for Fødevarer, Landbrug og Fiskeri har deltaget i finansieringen af projektet.